



Jara NetBusiness

**Nye releaser i februar og mai 2012
ved
Kjell Rune Narvesen, Jara Support**

Introduksjon

- **Denne presentasjonen går gjennom planlagte endringer i Jara NetBusiness, februar og mai 2012.**
- **Det tas forbehold om leveransetidspunktet for planlagte endringer**
- **Det forutsettes at brukerne allerede er kjent med eksisterende funksjonalitet i Jara NetBusiness**

Innhold

- **Utvidet funksjonalitet i Invoice modulen**
- **Endringer på produktet Jara SHDSL**
- **Diverse feilrettinger**

Innhold

- **Utvidet funksjonalitet i Invoice modulen**
- **Endringer på produktet Jara SHDSL**
 - Hastighetsgrupper
 - Transportprodukt
 - Samlenummer
 - Tilleggstjenester
 - Diverse endringer
- **Diverse feilrettinger**

Utvidet funksjonalitet i Invoice modulen

Nytt view under Invoice "Invoice Specification"

| Account Number | Account Name | Attachment Name | Modified Date | Updated By | Size (In Bytes) |
|----------------|----------------|------------------------|---------------------|------------|-----------------|
| > 3272116 | Tele2 Norge AS | 2012-01_Account_OMS | 30.01.2012 08:52:21 | SADMIN | 439 |
| 3272116 | Tele2 Norge AS | 2012_01_Account_Marius | 30.01.2012 08:52:17 | SADMIN | 2614 |

Det vil være mulig å laste ned grunnlag for fakturering på .txt format, som vil være et supplement til dagens løsning.

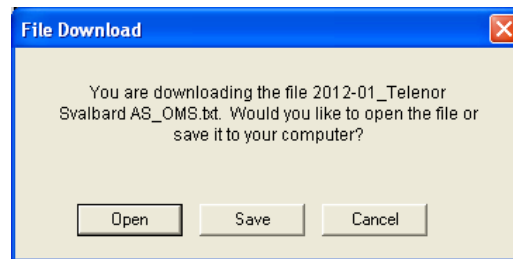
- Disse vil være tilgjengelige den 15. i hver måned.
- Tilgang til dette viewet må bestilles hos Jara Support og vil være tilgjengelig for alle som har tilgang til Invoice modulen i Jara NetBusiness.

For hver måned vil det bli lagt ut to forskjellige filer med filnavn (under feltet Attachment Name) på formatet "YYYY-MM_AccountName_Marius" og/eller "YYYY-MM_AccountName_OMS". Disse filene vil inneholde fakturainformasjon om forskjellige produkter/tjenester:

- "YYYY-MM_AccountName_Marius" vil inneholde fakturainformasjon på Telelosji- og Kapasitetsprodukter
- "YYYY-MM_AccountName_OMS" vil inneholde fakturainformasjon på alle andre produktet (Jara xDSL, OA, Telefoni etc.)

Utvidet funksjonalitet i Invoice modulen

Filene lastes ned ved å trykke på filnavnet under feltet "Attachement Name". Når du trykker på filnavnet, vil du få mulighet til å åpne eller lagre fila.



NB! Denne endringen planlegges levert i februar.

Innhold

- **Utvidet funksjonalitet i Invoice modulen**
- **Endringer på produktet Jara SHDSL**
 - Hastighetsgrupper
 - Transportprodukt
 - Samlenummer
 - Tilleggstjenester
 - Diverse endringer
- **Diverse feilrettinger**

Endringer på bestilling av Jara SHDSL

Jara xDSL produkter er blitt behandlet i to forskjellige ordreløyper hos Telenor. Dette er nå endret. Produktene under er endret og flyttet og følger nå samme oppbygning og produksjonsløype som for øvrige Jara xDSL produkter (Jara ADSL/VDSL).

- Jara SHDSL Premium
- Jara SHDSL Proff

Sub produkter og attributter legges inn på lik måte som for andre Jara xDSL produkter under Product Configuration. Følgende vil være felles for Jara SHDSL produkter og øvrige Jara xDSL produkter:

- Hastighetsgruppe
- Transportprodukt
- Samlenummer
- Tilleggstjenester
- AEG (Arbeid etter grensesnitt)

NB! Denne endringen planlegges levert i mai.

Jara SHDSL Premium *

Cancel Exit and Save Configuration

The screenshot shows a web-based configuration interface for 'Jara SHDSL Premium'. The interface is divided into several sections, each with a light blue header bar:

- Jara SHDSL Premium**: The main product title.
- Hastighetsgruppe ***: A dropdown menu for selecting a speed group.
- Samlenummer**: A text input field with a small icon to the right.
- Transportprodukt ***: A dropdown menu for selecting a transport product.
- Tilleggstjenester**: A section containing two checkboxes: 'Garantert feilretting' and 'EKSPRESS LEVERING', both of which are currently unchecked.
- Arbeid etter grensesnitt**: A section containing a table with two columns: 'Item' and 'Qty'. Below the table is an 'Add Item' button.

Innhold

- **Utvidet funksjonalitet i Invoice modulen**
- **Endringer på produktet Jara SHDSL**
 - Hastighetsgrupper
 - Transportprodukt
 - Samlenummer
 - Tilleggstjenester
 - Diverse endringer
- **Diverse feilrettinger**

Endringer på bestilling av Jara SHDSL

Hastighetsgruppe (1/2):

Under hastighetsgruppe velges nå ikke bare hastighet, men også antall par som skal benyttes for overføringen av sambandet. Følgende hastigheter/par kan være tilgjengelig.

| Jara SHDSL Premium/Proff |
|-----------------------------|
| 640/1 par |
| 1216/1 par |
| 1216/2 par |
| 2304/1 par |
| 2304/2 par |
| 2304/4 par |
| 4608/2 par |
| 4608/4 par |
| 9216/4 par |

Jara SHDSL Premium *

Jara SHDSL Premium

Hastighetsgruppe *

▼

S 640/ 1 par

1216/ 1 par

1216/ 2 par

2304/ 1 par

2304/ 2 par

2304/ 4 par

T 4608/ 2 par

4608/ 4 par

9216/ 4 par

▼

Tilleggstjenester

Garantert feilretting

EKSPRESS LEVERING

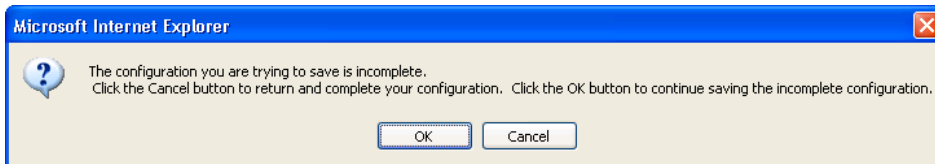
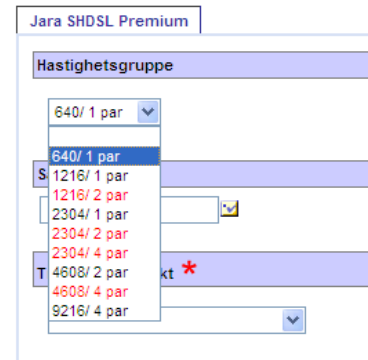
Endringer på bestilling av Jara SHDSL

Jara SHDSL Premium *

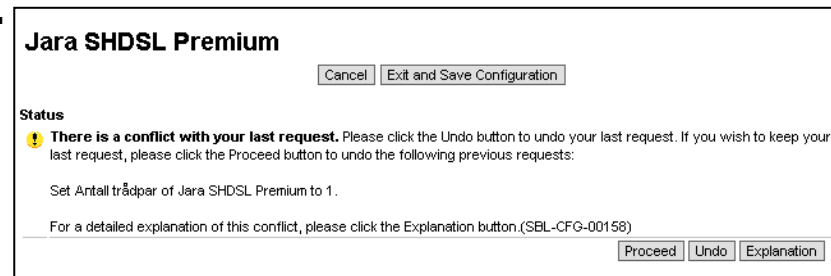
Hastighetsgruppe (2/2):

På nybestilling vil Hastighetsgruppe være et påkrevet felt. Dette vises ved en rød stjerne i etiketten til Hastighetsgruppen. Stjernen forsvinner så snart en båndbredde er valgt.

Brukeren vil få en feilmelding, som vist under, hvis brukeren prøver å gå ut av Product Configuration før båndbredde er valgt.



Forsøker brukeren å legge inn en båndbredde som ikke er tilgjengelig (båndbredden er merket rød), vil en feilmelding tilsvarende som vist under komme opp.



Innhold

- **Utvidet funksjonalitet i Invoice modulen**
- **Endringer på produktet Jara SHDSL**
 - Hastighetsgrupper
 - **Transportprodukt**
 - Samlenummer
 - Tilleggstjenester
 - Diverse endringer
- **Diverse feilrettinger**

Endringer på bestilling av Jara SHDSL

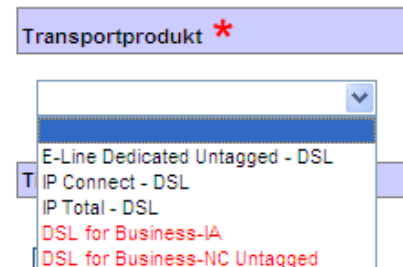
Transportprodukt (1/2):

Under etiketten Transportprodukt ligger tilgjengelige transportprodukter for det "nye" Jara SHDSL produktet. Tilgjengelige produkter er vist i tabellene under:

| Transport produkter for Jara SHDSL Premium |
|--|
| IP Connect - DSL |
| IP Total - DSL |
| E-Line Dedicated Untagged - DSL |
| xDSL for Business-NC Untagged - xDSL |
| DSL for Business-IA |

| Transport produkter for Jara SHDSL Proff |
|--|
| E-Line Dedicated Tagged - DSL |
| DSL for Business-NC Tagged |
| DSL for Business-NC Untagged |

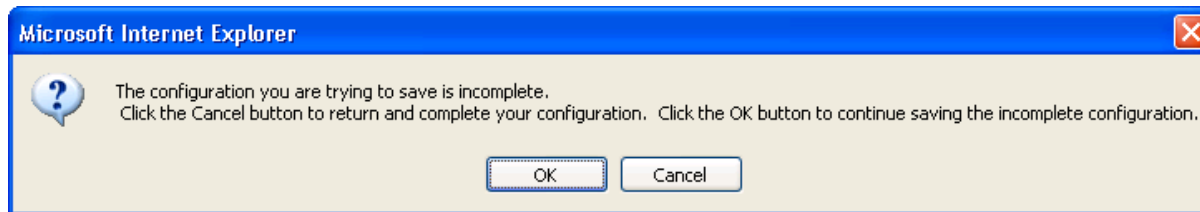
På nybestilling vil Transportprodukt være et påkrevet felt. Dette vises ved en rød stjerne i etiketten til Transportprodukt. Stjernen forsvinner så snart et transportprodukt er valgt.



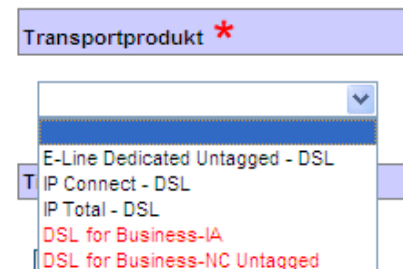
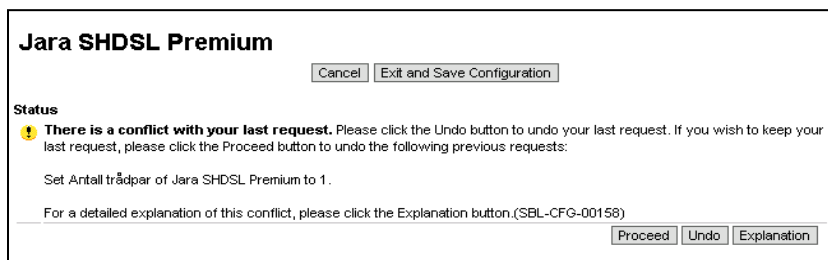
Endringer på bestilling av Jara SHDSL

Transportprodukt (2/2):

Brukeren vil få en feilmelding, som vist under, hvis brukeren prøver å gå ut av Product Configuration før Transportprodukt er valgt.



Valg av transportprodukt som er merket rødt, vil medføre en feilmelding tilsvarende eksemplet under.



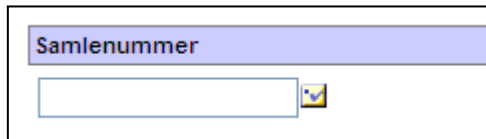
Innhold

- **Utvidet funksjonalitet i Invoice modulen**
- **Endringer på produktet Jara SHDSL**
 - Hastighetsgrupper
 - Transportprodukt
 - Samlenummer
 - Tilleggstjenester
 - Diverse endringer
- **Diverse feilrettinger**

Endringer på bestilling av Jara SHDSL

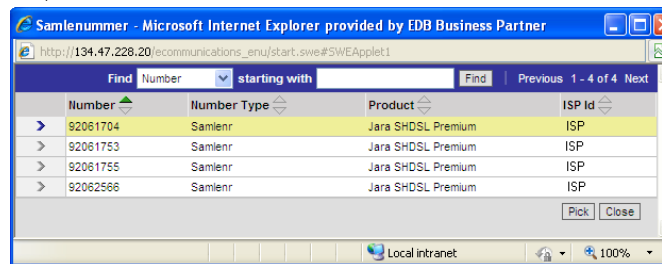
Samlenummer:

Samlenummer kan legges inn direkte eller søkes opp ved å trykke på iconet på lik linje som for øvrige xDSL produkter.



A form with a label 'Samlenummer' and an input field with a search icon.

Søkervindu for Samlenummer



Samlenummer - Microsoft Internet Explorer provided by EDB Business Partner
http://134.47.228.20/ecommunications_enu/start.swe#5WEApple1

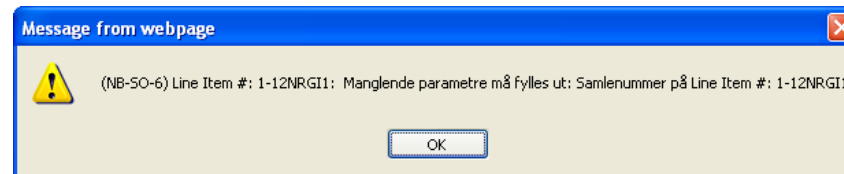
Find Number starting with Find Previous 1 - 4 of 4 Next

| Number | Number Type | Product | ISP Id |
|------------|-------------|--------------------|--------|
| > 92081704 | Samlenr | Jara SHDSL Premium | ISP |
| > 92081753 | Samlenr | Jara SHDSL Premium | ISP |
| > 92081755 | Samlenr | Jara SHDSL Premium | ISP |
| > 92082566 | Samlenr | Jara SHDSL Premium | ISP |

Pick Close

Local intranet 100%

Legges ikke samlenummeret inn, vil en feilmelding tilsvarende eksemplet under komme opp når ordren "Submittes".



Innhold

- **Utvidet funksjonalitet i Invoice modulen**
- **Endringer på produktet Jara SHDSL**
 - Hastighetsgrupper
 - Transportprodukt
 - Samlenummer
 - **Tilleggstjenester**
 - Diverse endringer
- **Diverse feilrettinger**

Endringer på bestilling av Jara SHDSL

Tilleggstjenester (1/3):

Følgende tilleggstjenester vil være tilgjengelig for Jara SHDSL.

- Garantert feilretting
- EKSPRESS LEVERING



Tilleggstjenester

Garantert feilretting

EKSPRESS LEVERING

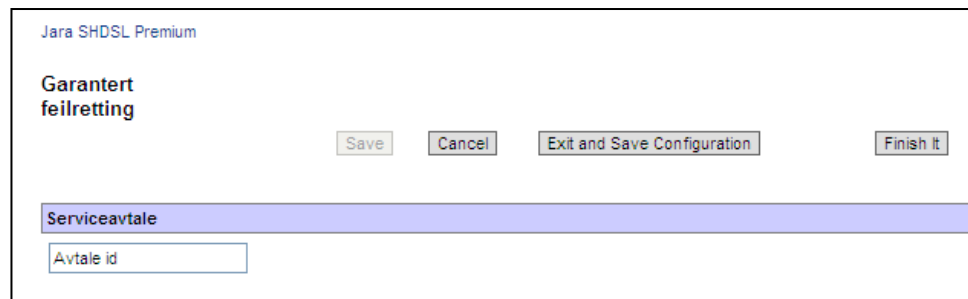
Velger brukeren "Garantert feilretting" vil en "skiftenøkkel" bli synlig. Brukeren går videre ved å trykke på denne og legge inn koden på avtalen som er inngått tidligere.



Tilleggstjenester

Garantert feilretting

EKSPRESS LEVERING



Jara SHDSL Premium

Garantert feilretting

Save Cancel Exit and Save Configuration Finish It

Serviceavtale

Avtale id

Endringer på bestilling av Jara SHDSL

Tilleggstjenester (2/3):

Ekspresslevering vil ikke være mulig å bestille og bli merket med rød skrift ved følgende situasjoner:

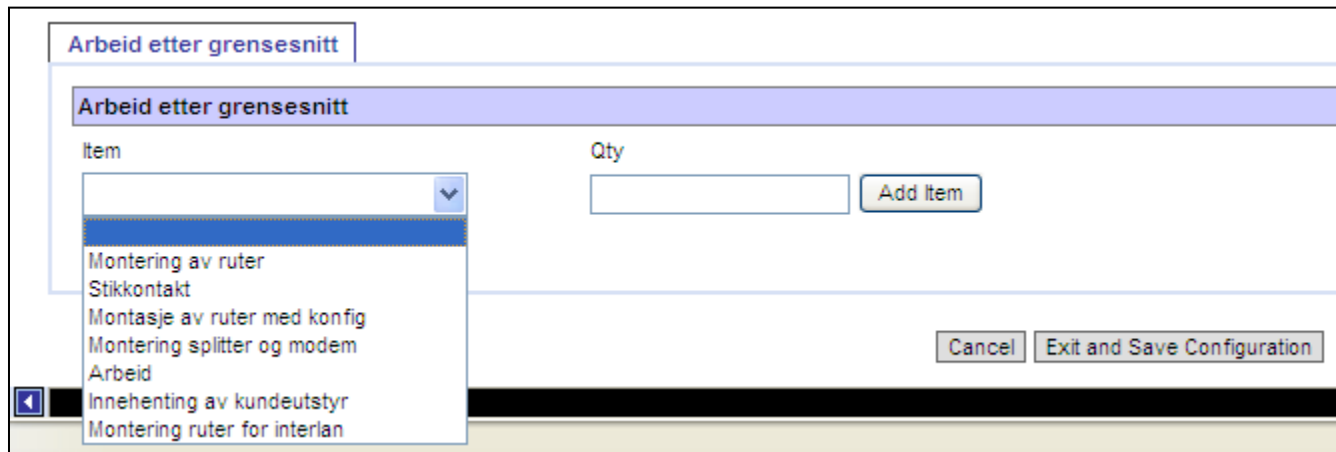
- Ordren er av typen "Bytt ISP"
- Kapaksvalideringen har gitt gult lys.

| Tilleggstjenester | |
|--------------------------|-----------------------|
| <input type="checkbox"/> | Garantert feilretting |
| <input type="checkbox"/> | EKSPRESS LEVERING |

Endringer på bestilling av Jara SHDSL

Tilleggstjenester (3/3):

Arbeid etter grensesnitt (AEG) produkter kan bestilles på lik linje som for øvrig xDSL produkter.



The screenshot displays a web-based configuration interface for Jara SHDSL. At the top, there is a tab labeled 'Arbeid etter grensesnitt'. Below this, a purple header bar also contains the text 'Arbeid etter grensesnitt'. The main area is divided into two columns: 'Item' and 'Qty'. The 'Item' column features a dropdown menu with a downward arrow, which is currently open, showing a list of services: 'Montering av ruter', 'Stikkontakt', 'Montasje av ruter med konfig', 'Montering splitter og modem', 'Arbeid', 'Innehenting av kundeutstyr', and 'Montering ruter for interlan'. The 'Qty' column has an empty text input field and an 'Add Item' button to its right. At the bottom right of the interface, there are two buttons: 'Cancel' and 'Exit and Save Configuration'.

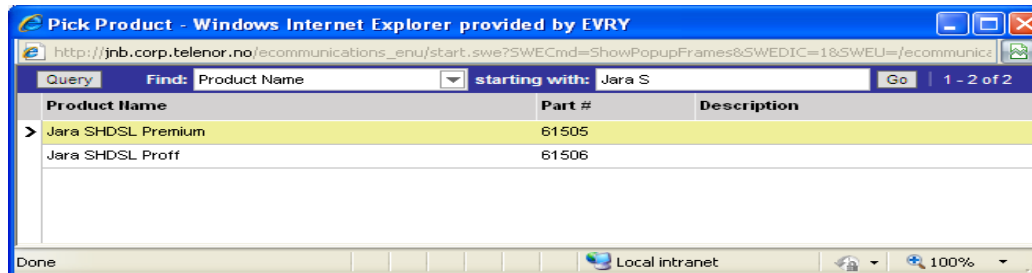
Innhold

- **Utvidet funksjonalitet i Invoice modulen**
- **Endringer på produktet Jara SHDSL**
 - Hastighetsgrupper
 - Transportprodukt
 - Samlenummer
 - Tilleggstjenester
 - Diverse endringer
- **Diverse feilrettinger**

Endringer på bestilling av Jara SHDSL

Diverse endringer Jara SHDSL Wholesale fra 14.mai 2012:

- **Endringsordre:**
 - Som en følge av endringene på produktet Jara SHDSL Wholesale, vil det i en overgangsperiode frem til sommeren/høsten 2012, være nødvendig å søke opp "Product" på nytt etter at Modify-søket er kjørt.



- Det er også nødvendig å kjøre kapaks-søk og velge linje med status OP . I Product Configuration vil det måtte fylles ut alle attributter og tilleggsprodukter.
- "Cancel Line Item" kan brukes på alle ordre på de "nye" produktene. Senere, når de eksisterende samband er konvertert til "nytt" Jara SHDSL Wholesale produkt, kan "Cancel Line Item" brukes på alle ordre. Hvis "Cancel Line item" er mulig å trykke på så bruk den. Hvis den er grået ut må det sendes SR om annullering slik som før. Fra sommeren/høsten 2012 vil alt være ferdig konvertert og Cancel Line Item kan brukes på alle ordre
- Rebooking av avtale vil være mulig i Jara NB på samme måte som for andre produkter (Der hvor avtalen i utgangspunktet er booket via Jara NB).
- Endringer på pågående ordre vil være mer begrenset enn før. Endring av hastighet, antall par , adresse og transportprodukter kan ikke endres på en pågående ordre. Av samme årsak er enkelte valg på en Service Request under Sub-Area = "Leveranse SHDSL" tatt bort

Innhold

- **Utvidet funksjonalitet i Invoice modulen**
- **Endringer på produktet Jara SHDSL**
 - Hastighetsgrupper
 - Transportprodukt
 - Samlenummer
 - Tilleggstjenester
 - Diverse endringer
- **Diverse feilrettinger**

Diverse feilrettinger

Samlenummer på produktet Jara Operatøraksess VDSL:

- Feilen ved at det var mulig å sende inn en ordre på produktet Jara Operatøraksess VDSL uten samlenummer eller med feil samlenummer er rettet. Forsøker brukeren nå å Submitte en ordre uten samlenummer eller med feil samlenummer, vil en feilmelding dukke opp

Service Requester opprettet av KS

- Problemet med at Service Requester opprettet av KS ikke var "synlig" for kunden/kunder, er nå rettet.